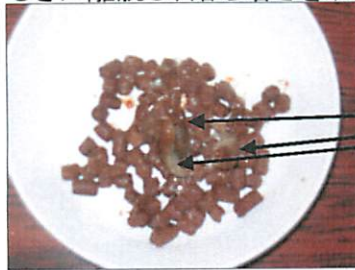


【なめくじ逃げ～！逃げ～！】試験データ

太田油脂(株)研究開発部 古賀

試験日 平成20年11月26～27日（試験①～③）、平成21年4月6日（試験④）
 製品名 なめくじ逃げ～！逃げ～！（腹足類忌避材）
 原材料 椿(実)油かす・茶の実油粕
 ※ 椿と茶は分類学上同じカメリア属に属する近縁種であり、当社では本製品の原料として区別していない
 実施試験(実際になめくじを用いた実験)

- 試験① 製品の上になめくじを置く
 ⇒ 試験を行った3個体全てが身悶えを起こす
 ⇒ じきに離脱し、落ち着きを取り戻す



【なめくじ逃げ～！逃げ～！】
 の上で身悶えるなめくじ

- 試験② 製品で囲った円の内部になめくじを置く
 ⇒ 試験を行った2個体は共に製品に触れると身を縮める・くねらす等の忌避行動を示した
 ⇒ 5分後、円の内部で身を寄せ合ったままで乗り越えられず



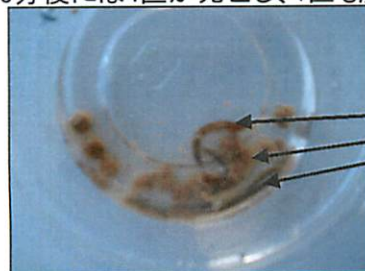
試験開始



5分後

- 試験③ 製品を20倍(重量)の水に入れて攪拌し、上澄み液をナメクジに垂らす
 ⇒ 試験を行った5個体全てが急激に身を縮める、身悶えを起こす等の明確な嫌悪反応を示した

- 試験④ 製品を20倍(重量)の水に入れて攪拌し、水溶液にナメクジを入れる
 ⇒ 5分後には4匹が死亡し、1匹も瀕死状態となった



水溶液中で死亡したなめくじ

結論 以上の試験結果より、本製品はなめくじに対して強い刺激与えることが確認され、【忌避材として有効である】と判断する。

以上