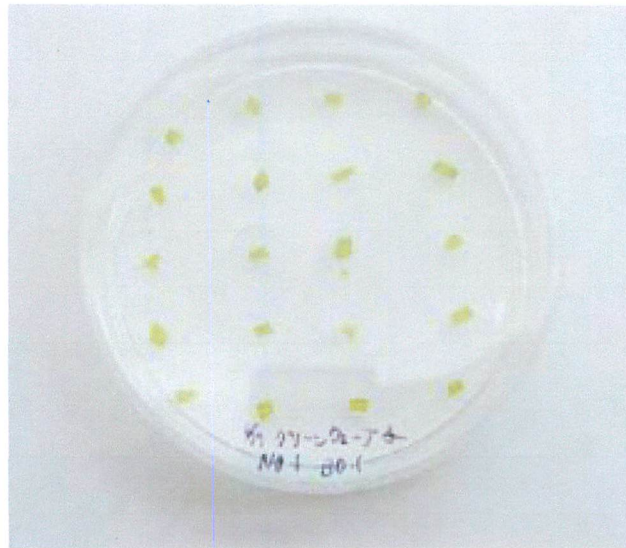
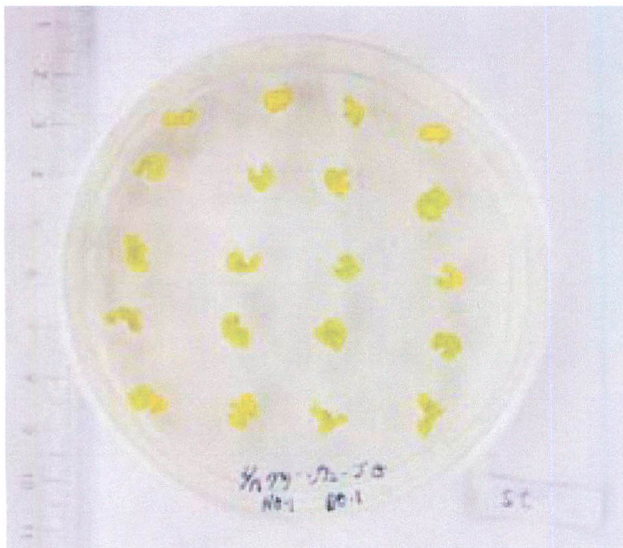


test 02

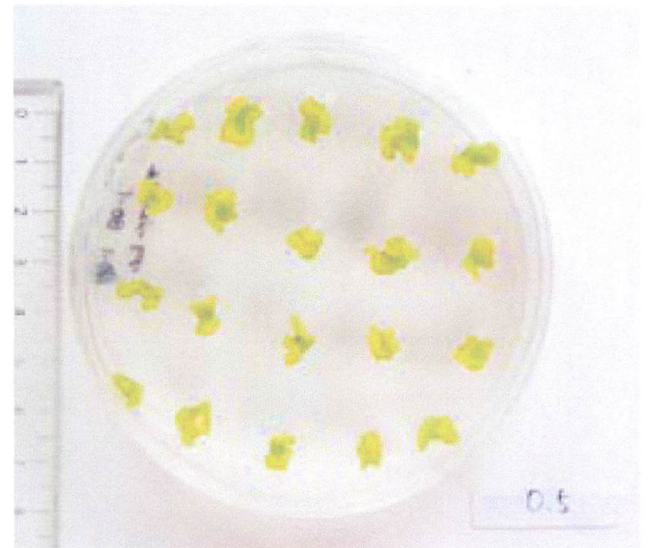


1日目 (葉辺面積7.6~10.6mm² 平均8.4mm²)

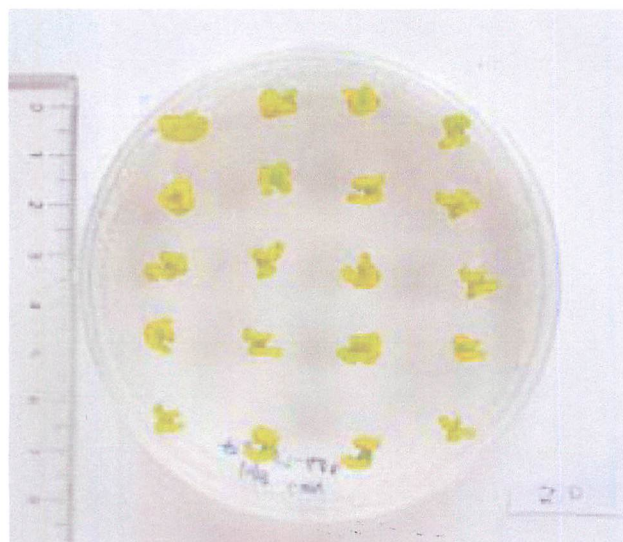
試験10日目



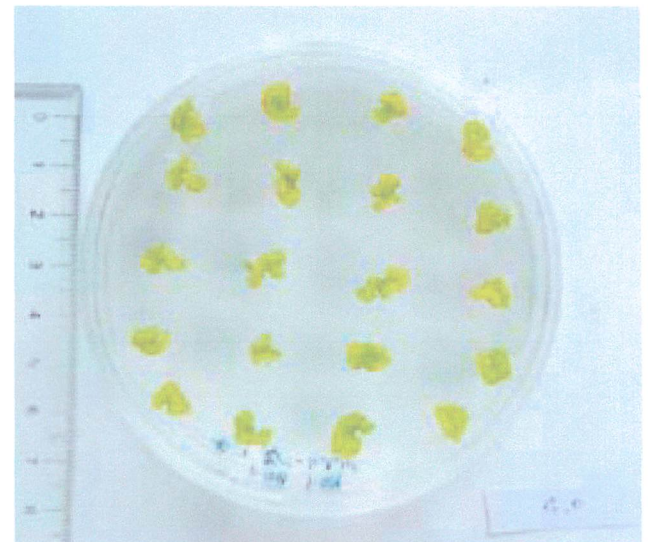
対照区 (カルス面積 24mm² 増殖率 320%)



0.5m区 (カルス面積 40mm² 増殖率 550%)



2.0m区 (カルス面積 35mm² 増殖率430%)



4.0m区 (カルス面積 34mm² 増殖率 320%)